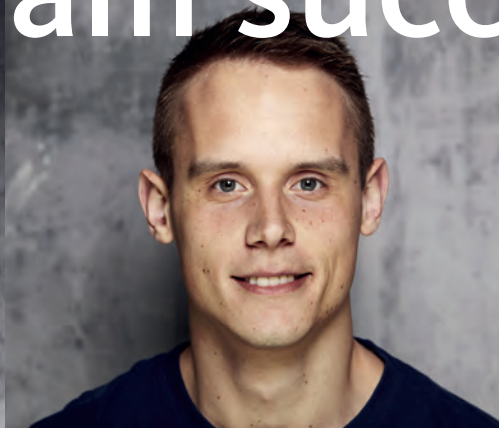
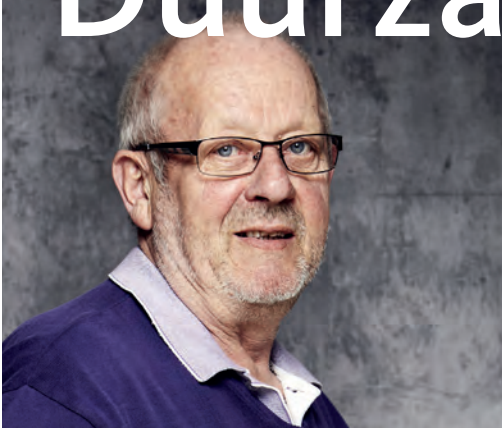


GEWOON  
hr



Duurzaam succesvol





Duurzaamheid is een thema binnen veel organisaties. Logisch, iedere organisatie wil graag goed gekwalificeerde, gemotiveerde en gezonde medewerkers. In steeds meer Cao's worden dan ook afspraken gemaakt over manieren om actief aan de slag te gaan met het vergroten van de duurzame inzetbaarheid van medewerkers.

Maar hoe zorg jij ervoor dat de collega's in jouw organisatie ook op langere termijn een bijdrage kunnen blijven leveren? Dat ze dat met plezier doen? En vooral, dat medewerkers zich hier ook zelf verantwoordelijk voor voelen voor hun blijvende inzetbaarheid en in actie komen?

# Hoe maak jij gewoon werk van duurzame inzetbaarheid?

Als leidinggevende of HR-professional speel je een sleutelrol. Jij bepaalt, door de manier waarop je aandacht besteedt aan duurzame inzetbaarheid, de gesprekken die je over dit thema voert en de kwaliteit van de instrumenten die je inzet of de ambities van jouw organisatie worden gerealiseerd.

Duurzame inzetbaarheid is een thema waar veel mensen binnen jouw organisatie bij betrokken zijn; in ieder geval directie, leidinggevenden, medewerkers, P&O-afdeling en ondernemingsraad. Met eigen ideeën. En soms verschillende doelstellingen. Een programma is alleen succesvol wanneer iedereen meedenkt en meedoet.

## Doen wat werkt

Onze ervaring is dat er geen beste aanpak is. Iedere organisatie is anders. En dus verschilt manier waarop organisaties aan de slag gaan met Duurzame inzetbaarheid.

Gewoon-HR staat voor “doen wat werkt”. Wij bieden daarom verschillende modules aan waardoor jij aan de slag kunt op de manier die past bij de situatie in jouw organisatie. Met de tools die aansluiten op ambities en voorkeuren van jouw collega's.

## Partner van TNO

Gewoon-HR is partner van TNO op het gebied van duurzame inzetbaarheid. Daar zijn we trots op. We kunnen hierdoor o.a. de beste scans, vragenlijsten en tools inzetten, wetenschappelijke experts op het vakgebied inschakelen, de organisatie van bruikbare benchmarks voorzien, rapporten en adviezen uitbrengen die door TNO gevalideerd zijn en analyses maken die leiden tot het meest kansrijke plan van aanpak.

PARTNER VAN:

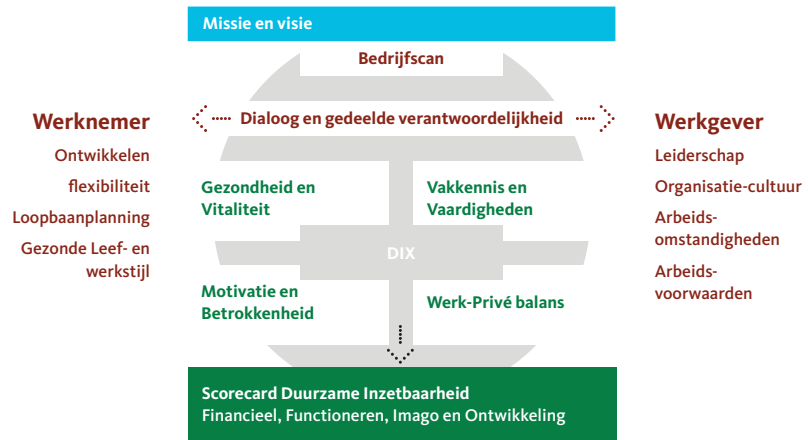


# Aanpak met resultaat



De kern van ieder programma Duurzame Inzetbaarheid is de dialoog tussen werkgever en werknemer over de inzetbaarheid van de medewerker en een gedeelde verantwoordelijkheid voor de manier waarop deze wordt ingevuld.

De werkgever is verantwoordelijk voor een visie, een beleid, een passende leiderschapsstijl en de juiste instrumenten. Van de werknemer wordt flexibiliteit en eigen verantwoordelijkheid m.b.t. zijn inzetbaarheid en het gebruik van de faciliteiten verwacht. Op organisatieniveau worden concrete meetbare afspraken gemaakt in de vorm van een scorecard.





## Gedeelde verantwoordelijkheid

Duurzame inzetbaarheid is een gedeelde verantwoordelijkheid van zowel werkgever als werknemer. Beiden moeten in de actie komen. In de praktijk valt dat vaak niet mee. Er is meer nodig dan een aantrekkelijk geformuleerd beleid om duurzame inzetbaarheid op de agenda's van management én medewerkers te krijgen.

## Waar begin je?

Het succes van jouw programma wordt groter wanneer je aansluit bij waar jouw organisatie op dit moment de meeste behoefte aan heeft. Dit betekent dat er vaak gestart worden met een deelmodule. In de praktijk komen we vier succesvolle invalshoeken tegen.



1. Cijfermatig inzicht voor het hoger management in de mogelijke opbrengsten van een programma, het vaststellen van de huidige stand van zaken in de organisatie en het vergelijken van jouw organisatie met andere organisaties door te werken met passende benchmarks.
2. Verhogen van het bewustzijn bij medewerkers m.b.t. hun eigen duurzame inzetbaarheid en manieren waarop je hen aanzet tot actie.
3. Vergroten van de vaardigheden van jouw management om invulling te geven aan de Duurzame Inzetbaarheid van hun medewerkers en het thema op de agenda te houden.
4. Integraal programma bestaande uit de hiervoor genoemde onderdelen waarin alle betrokkenen vanaf het begin een actieve bijdrage leveren aan het vergroten van het duurzame succes binnen jouw organisatie.



In het programma Duurzaam Succesvol realiseren we de volgende resultaten:

1. Kostenbesparing en en hogere productiviteit
2. Meer regie bij medewerker én leidinggevenden op het gebied van ontwikkeling en gezondheid
3. Een constructieve dialoog over duurzame inzetbaarheid tussen leidinggevenden en medewerkers
4. Leidinggevenden die (nog) beter in staat zijn om te sturen op duurzame inzetbaarheid van hun mensen.

# Vier verschillende invalshoeken van duurzaam succes

## Invalshoek 1: **Meten is Weten**

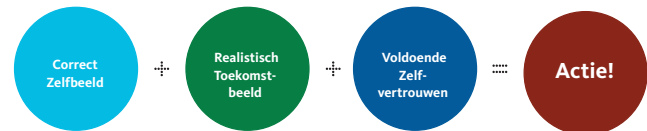
Vaak bestaat de wens bij directies, medezeggenschap en HRM-afdelingen om ontwikkelingen meetbaar te maken. Wat is de Ausgangssituatie? Waar staan we nu? En welke ontwikkeling hebben we doorgemaakt.

Gewoon-HR is partner van TNO op het gebied van Duurzame inzetbaarheid. We werken met instrumenten, scans en benchmarks van een toonaangevende organisatie op dit vakgebied.

## Invalshoek 2: **Medewerkers zijn zelf verantwoordelijk voor hun loopbaan**

Er zijn maar weinig mensen binnen organisaties actief met hun loopbaan bezig. In de dagelijkse praktijk blijkt dat er drie voorwaarden zijn voor een medewerker om in actie te komen; een correct zelfbeeld, een reëel toekomstbeeld en voldoende

zelfvertrouwen. Dit vormt de basis van **de Loopbaanversneller** die verderop in deze brochure aan bod komt.



## Invalshoek 3: **Leidinggevend zijn verantwoordelijk voor de Duurzame inzetbaarheid van hun team**

Leidinggevend volgen een Workshop waarin ze tools krijgen om met Duurzaam Succesvol binnen hun teams aan de slag te gaan. In de Workshop “Praten als de bondscoach<sup>®</sup>”, die we in samenwerking met NL.coach verzorgen, combineren we met de kennis en ervaring van bondscoaches met wat er speelt binnen de organisatie zodat een inspirerende kijk op duurzame inzetbaar-

heid ontstaat. Immers, deze topcoaches hebben veel ervaring met het voeren van effectieve gesprekken over inzetbaarheid van mensen en het aanzetten tot nadenken over de toekomst.

#### **Invalshoek 4: Totaalprogramma Duurzaam Succesvol**

In het programma Duurzaam Succesvol komen wetenschappelijke kennis, innovatieve scans en tools, inspirerende workshops, de ervaring en adviezen van bondscoaches uit de topsport én grote praktijkkennis van de arbeidsmarkt samen. De aanpak kenmerkt zich door positieve beleving. De werkvormen en methodieken die we kiezen, zijn erop gericht het thema te laten beleven en ervaren. Dit geldt op alle niveaus (MT, leidinggevend, HR, OR en medewerkers). Nadruk ligt op gedrag en eigen verantwoordelijkheid. De in te zetten instrumenten zijn ondersteunend aan de aanpak. Instrumenten worden daarom waar nodig aangescherpt of toegespitst, zodat deze optimaal passen bij de vraag en de doelgroep.

Het aanbod van workshops voor medewerkers en leidinggevend wordt in overleg met de opdrachtgever vastgesteld.



#### **Zelf doen? Train de trainer...**

Met ons Train-de-Trainer Programma! Een aantal opdrachtgevers wil graag mensen uit de eigen organisatie betrekken bij het samenstellen en faciliteren van het programma. Dat kan natuurlijk! Gewoon-HR biedt een train-de-trainer programma aan waarmee het programma door jouw eigen collega's wordt verzorgd, ondersteund met de beste workshops, tools en gastsprekers.





Wie ben ik?

Persoonlijkheid  
Omgaan met  
verandering

Competenties  
Hoe beslist u?  
Hoe onderneemt u?  
Hie stuurt u?  
Hoe werkt u?  
Wat drijft u?  
Wie bent u?

Wat kan ik?

Hoe bereik  
ik dat?

Arbeidsmarkt-  
communicatie  
Communicatiestijl  
Conficthantering  
Leerstijlen  
Solliciteren

Beroepskeuze  
Drijfveren  
Employability

Wat wil ik?

Doen wat werkt. Dat is het uitgangspunt voor de Loopbaanversneller die sinds kort deel uit maakt van het portaal Nationaal Inzetbaarheidsplan van TNO.

## De Loopbaanversneller

Voor medewerkers is er een portal gebouwd met een set van maar liefst zestien verschillende vragenlijsten beschikbaar die hun waarde al bewezen hebben. De vragenlijsten zijn onderverdeeld in de thema's 'Wie ben ik', 'Wat kan ik', 'Wat wil ik' en 'Hoe bereik ik dat'.

De tests zijn betrouwbaar en kunnen daarom met vertrouwen worden ingezet bij alle organisaties en voor alle functieniveaus. Ook interne begeleiders en managers kunnen toegang krijgen tot de tools om zo medewerkers te kunnen begeleiden en coachen.

De tool is aantrekkelijk geprijsd om organisaties de mogelijkheid te bieden deze in te zetten, ook in een tijd waarin kostenbesparingen hoog op de agenda van iedere directie staan. De loopbaanversneller is dan ook gemaakt door en voor de dagelijkse praktijk. Uitgangspunten voor de samenstellers was dan ook een portal te bouwen dat gebruikersvriendelijk, tijdbesparend, objectief en betrouwbaar is.

# GEWOON

hr

PARTNER VAN:

**TNO** innovation  
for life

**OVAL**  
ORGANISATIE VOOR VITALITEIT, ACTIVERING EN LOOPBAAN

*Noloc*  
ERKEND  
LOOPBAAN  
PROFESSIONAL

## Contact

Neem voor meer informatie over Duurzame Inzetbaarheid of het programma van het Nationaal Inzetbaarheidsplan contact op met Gewoon-HR:

Colinda van Dijk  
030 820 09 20  
colindavandijk@gewoon-hr.nl

## Bezoekadres

Grebbeberglaan 15  
3527 VX Utrecht

## Website

[www.gewoon-hr.nl](http://www.gewoon-hr.nl)